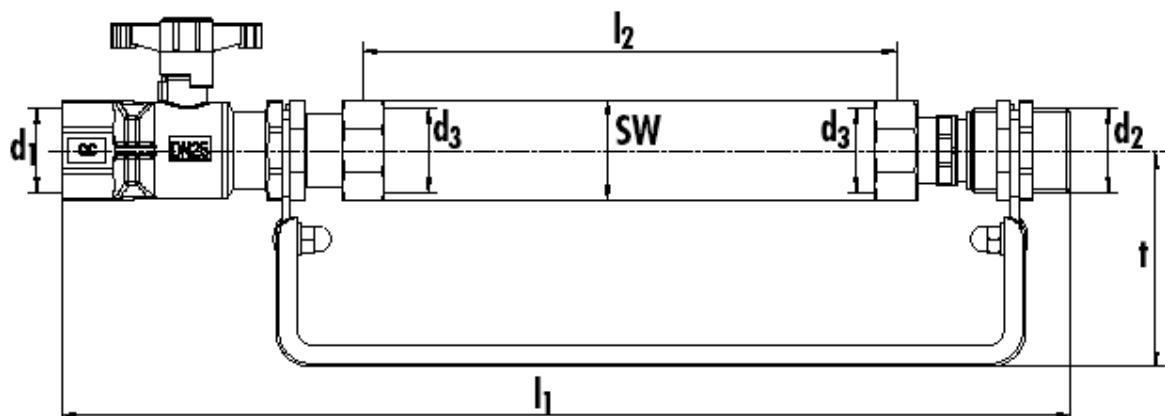


Zestawy wodomierzowe EWE PN 10, 90°C



Zestawy wodomierzowe EWE 32281../32280.. (wieszak zestawu wodomierzowego wykonany ze stali i malowany proszkowo) i 38281../38280.. (wieszak zestawu wodomierzowego wykonany ze stali nierdzewnej), PN 10, 90°C, z kulowym zaworem odcinającym przed wodomierzem

Wymiary:



Legenda:

- d_1 – gwint wewnętrzny
- d_2 – gwint zewnętrzny
- SW – rozmiar nakrętki
- d_3 – gwint wewnętrzny nakrętki
- l_1 – długość zestawu
- l_2 – długość wbudowania wodomierza
- t – odległość od ściany

Modele 32281../38281.. – poziomy montaż wodomierza

Qn m ³ /h	d_1	d_2	SW mm	d_3	l_1 mm	l_2 mm	t mm	waga g	numer katalogowy
2,5	1"	1"	38	1"	394	190	95-145	2020	3228113/3828113
2,5	1 1/4"	1"	38	1"	414	190	95-145	2170	3228116/3828116
2,5	1 1/4"	1 1/4"	38	1"	416	190	95-145	2250	3228117/3828117
6	1 1/4"	1 1/4"	50	1 1/4"	502	260	105-155	3350	3228133/3828133
6	1 1/2"	1 1/2"	50	1 1/4"	512	260	105-155	3510	3228136/3828136
10	2"	2"	68	2"	625	300	115-165	6740	3228148/3828148

Modele 32280../38280.. – pionowy montaż wodomierza

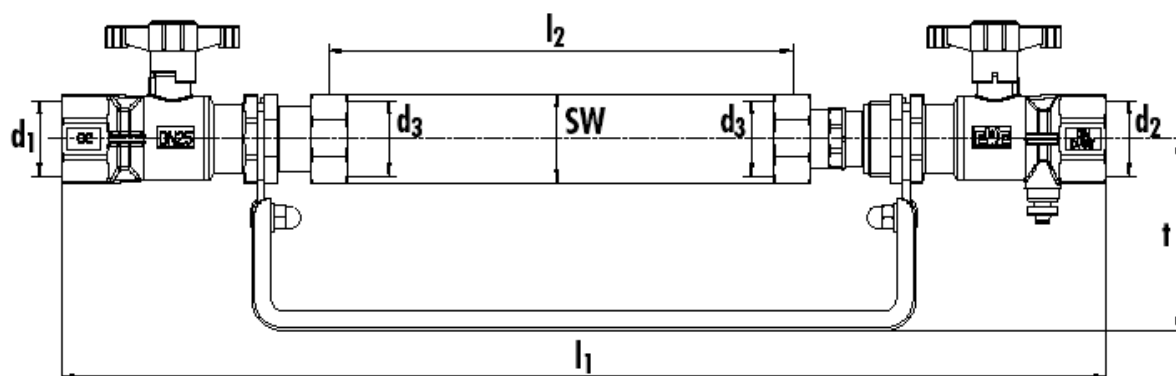
Qn m ³ /h	d_1	d_2	SW mm	d_3	l_1 mm	l_2 mm	t mm	waga g	numer katalogowy
2,5	1"	1"	38	1"	309	105	95-145	1900	3228013/3828013
2,5	1 1/4"	1"	38	1"	329	105	95-145	2050	3228016/3828016
2,5	1 1/4"	1 1/4"	38	1"	331	105	95-145	2130	3228017/3828017
6	1 1/4"	1 1/4"	50	1 1/4"	392	150	105-155	3130	3228033/3828033
6	1 1/2"	1 1/2"	50	1 1/4"	402	150	105-155	3290	3228036/3828036
10	2"	2"	68	2"	525	200	115-165	6410	3228048/3828048

Zestawy wodomierzowe EWE PN 10, 90°C



Zestawy wodomierzowe EWE 32283../32282.. (wieszak zestawu wodomierzowego wykonany ze stali i malowany proszkowo) i 38283../38282.. (wieszak zestawu wodomierzowego wykonany ze stali nierdzewnej), PN 10, 90°C, z kulowymi zaworami odcinającymi przed i za wodomierzem

Wymiary:



Legenda:

- d₁** – gwint wewnętrzny
- d₂** – gwint wewnętrzny
- SW** – rozmiar nakrętki
- d₃** – gwint wewnętrzny nakrętki
- l₁** – długość zestawu
- l₂** – długość wbudowania wodomierza
- t** – odległość od ściany

Modele 32283../38283.. – poziomy montaż wodomierza

Qn m ³ /h	d ₁	d ₂	SW mm	d ₃	l ₁ mm	l ₂ mm	t mm	waga g	numer katalogowy
2,5	1"	1"	38	1"	459	190	95-145	2550	3228313/3828313
2,5	1 1/4"	1"	38	1"	479	190	95-145	2700	3228316/3828316
2,5	1 1/4"	1 1/4"	38	1"	499	190	95-145	2860	3228317/3828317
6	1 1/4"	1 1/4"	50	1 1/4"	586	260	105-155	4150	3228333/3828333
6	1 1/2"	1 1/2"	50	1 1/4"	606	260	105-155	4310	3228336/3828336
10	2"	2"	68	2"	745	300	115-165	8510	3228348/3828348

Modele 32282../38282.. – pionowy montaż wodomierza

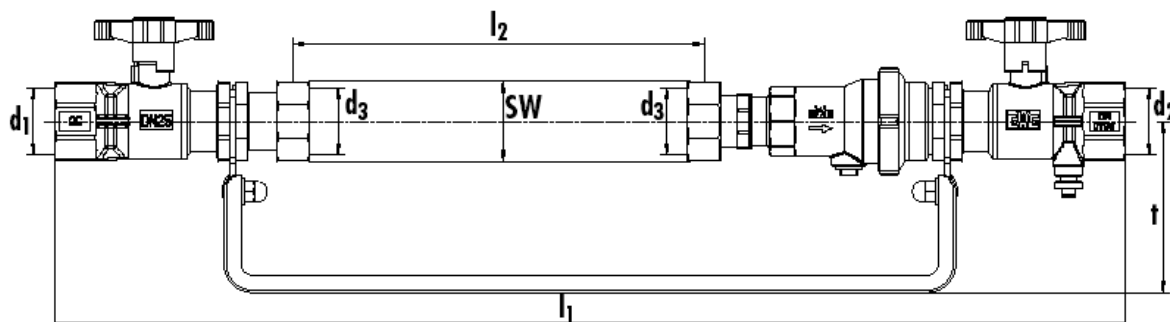
Qn m ³ /h	d ₁	d ₂	SW mm	d ₃	l ₁ mm	l ₂ mm	t mm	waga g	numer katalogowy
2,5	1"	1"	38	1"	374	105	95-145	2440	3228213/3828213
2,5	1 1/4"	1"	38	1"	394	105	95-145	2590	3228216/3828216
2,5	1 1/4"	1 1/4"	38	1"	414	105	95-145	2740	3228217/3828217
6	1 1/4"	1 1/4"	50	1 1/4"	476	150	105-155	3930	3228233/3828233
6	1 1/2"	1 1/2"	50	1 1/4"	496	150	105-155	4080	3228236/3828236
10	2"	2"	68	2"	645	200	115-165	8180	3228248/3828248

Zestawy wodomierzowe EWE PN 10, 40°C



Zestawy wodomierzowe EWE 32486../32485.. (wieszak zestawu wodomierzowego wykonany ze stali i malowany proszkowo) i 38486../38885.. (wieszak zestawu wodomierzowego wykonany ze stali nierdzewnej), PN 10, 90°C, z kulowymi zaworami odcinającymi przed i za wodomierzem oraz ze stożkowo-membranowym zwrotnym zaworem antyskażeniowym EWE

Wymiary:



Legenda:

- d₁** – gwint wewnętrzny
- d₂** – gwint wewnętrzny
- SW** – rozmiar nakrętki
- d₃** – gwint wewnętrzny nakrętki
- l₁** – długość zestawu
- l₂** – długość wbudowania wodomierza
- t** – odległość od ściany

Modele 32486../38486.. – poziomy montaż wodomierza

Qn m ³ /h	d ₁	d ₂	SW mm	d ₃	l ₁ mm	l ₂ mm	t mm	waga g	numer katalogowy
2,5	1"	1"	38	1"	543	190	95-145	3380	3248613/3848613
2,5	1 1/4"	1"	38	1"	563	190	95-145	3520	3248616/3848616
2,5	1 1/4"	1 1/4"	38	1"	583	190	95-145	3680	3248317/3848617
6	1 1/4"	1 1/4"	50	1 1/4"	674	260	105-155	5060	3248633/3848633
6	1 1/2"	1 1/2"	50	1 1/4"	694	260	105-155	5210	3248636/3848636
10	2"	2"	68	2"	830	300	115-165	10320	3248648/3848648

Modele 32485../38485.. – pionowy montaż wodomierza

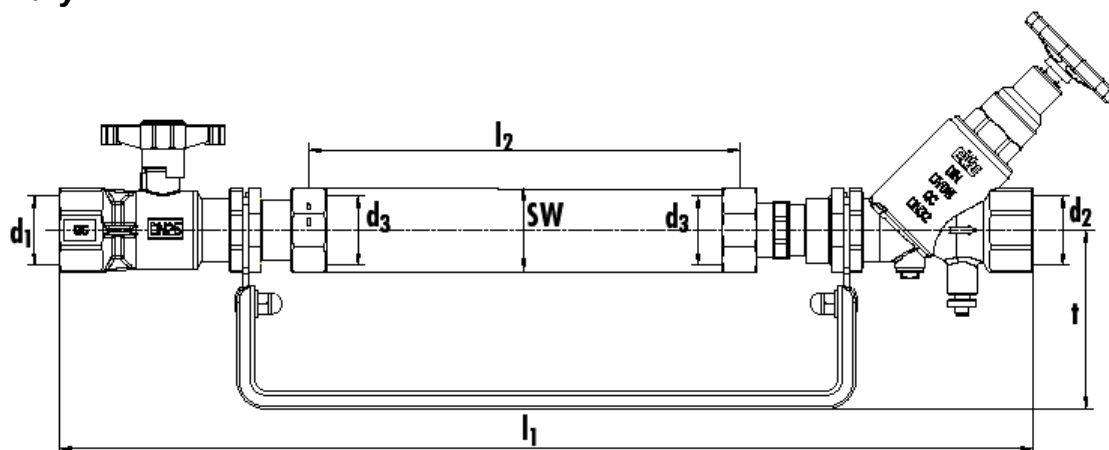
Qn m ³ /h	d ₁	d ₂	SW mm	d ₃	l ₁ mm	l ₂ mm	t mm	waga g	numer katalogowy
2,5	1"	1"	38	1"	459	105	95-145	3240	3248513/3848513
2,5	1 1/4"	1"	38	1"	479	105	95-145	3400	3248516/3848516
2,5	1 1/4"	1 1/4"	38	1"	499	105	95-145	3560	3248517/3848517
6	1 1/4"	1 1/4"	50	1 1/4"	586	150	105-155	4950	3248533/3848533
6	1 1/2"	1 1/2"	50	1 1/4"	606	150	105-155	5090	3248536/3848536
10	2"	2"	68	2"	745	200	115-165	10080	3248548/3848548

Zestawy wodomierzowe EWE PN 10, 90°C



Zestawy wodomierzowe EWE 32296../32295.. (wieszak zestawu wodomierzowego wykonany ze stali i malowany proszkowo) i 38296../38295.. (wieszak zestawu wodomierzowego wykonany ze stali nierdzewnej), PN 10, 90°C, z kulowym zaworem odcinającym i z zaworem skośnym-zwrotnym z funkcją zaworu antyskażeniowego

Wymiary:



Legenda:

- d_1 – gwint wewnętrzny
- d_2 – gwint wewnętrzny
- SW** – rozmiar nakrętki
- d_3 – gwint wewnętrzny nakrętki
- l_1 – długość zestawu
- l_2 – długość wbudowania wodomierza
- t – odległość od ściany

Modele 32296../38296.. – poziomy montaż wodomierza

Qn m ³ /h	d_1	d_2	SW mm	d_3	l_1 mm	l_2 mm	t mm	waga g	numer katalogowy
2,5	1"	1"	38	1"	459	190	95-145	2660	3229613/3829613
2,5	1 1/4"	1"	38	1"	479	190	95-145	2810	3229616/3829616
2,5	1 1/4"	1 1/4"	38	1"	499	190	95-145	2910	3229617/3829617
6	1 1/4"	1 1/4"	50	1 1/4"	586	260	105-155	4570	3229633/3829633
6	1 1/2"	1 1/2"	50	1 1/4"	606	260	105-155	4730	3229636/3829636
10	2"	2"	68	2"	750	300	115-165	9160	3229648/3829648

Modele 32295../38295.. – pionowy montaż wodomierza

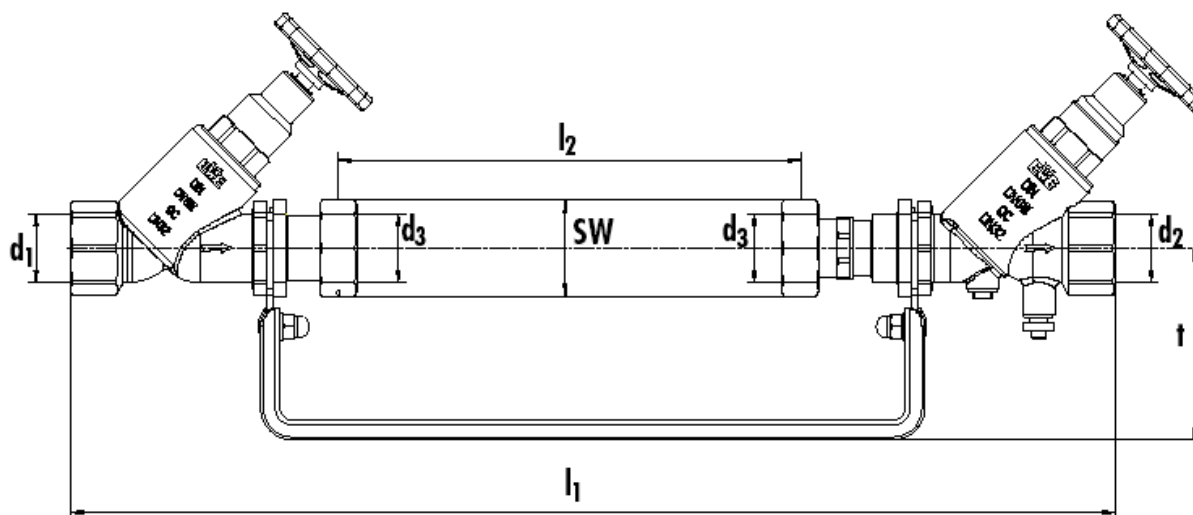
Qn m ³ /h	d_1	d_2	SW mm	d_3	l_1 mm	l_2 mm	t mm	waga g	numer katalogowy
2,5	1"	1"	38	1"	374	105	95-145	2550	3229513/3829513
2,5	1 1/4"	1"	38	1"	394	105	95-145	2690	3229516/3829516
2,5	1 1/4"	1 1/4"	38	1"	414	105	95-145	2800	3229517/3829517
6	1 1/4"	1 1/4"	50	1 1/4"	476	150	105-155	4350	3229533/3829533
6	1 1/2"	1 1/2"	50	1 1/4"	496	150	105-155	4520	3229536/3829536
10	2"	2"	68	2"	650	200	115-165	8840	3229548/3829548

Zestawy wodomierzowe EWE PN 10, 90°C



Zestawy wodomierzowe EWE 31296../31295.. (wieszak zestawu wodomierzowego wykonany ze stali i malowany proszkowo) i 37296../37295.. (wieszak zestawu wodomierzowego wykonany ze stali nierdzewnej), PN 10, 90°C, z zaworem skośnym wg normy DIN 3502 oraz z zaworem skośnym-zwrotnym z funkcją zaworu antyskażeniowego

Wymiary:



Legenda:

- d_1 – gwint wewnętrzny
- d_2 – gwint wewnętrzny
- SW – rozmiar nakrętki
- d_3 – gwint wewnętrzny nakrętki
- l_1 – długość zestawu
- l_2 – długość wbudowania wodomierza
- t – odległość od ściany

Modele 31296../37296.. – poziomy montaż wodomierza

Qn m ³ /h	d_1	d_2	SW mm	d_3	l_1 mm	l_2 mm	t mm	waga g	numer katalogowy
2,5	1"	1"	38	1"	459	190	95-145	2700	3229613/3829613
2,5	1 1/4"	1"	38	1"	479	190	95-145	3490	3229616/3829616
2,5	1 1/4"	1 1/4"	38	1"	499	190	95-145	3600	3229617/3829617
6	1 1/4"	1 1/4"	50	1 1/4"	586	260	105-155	4870	3229633/3829633
6	1 1/2"	1 1/2"	50	1 1/4"	606	260	105-155	5010	3229636/3829636
10	2"	2"	68	2"	760	300	115-165	10220	3229648/3829648

Modele 31295../37295.. – pionowy montaż wodomierza

Qn m ³ /h	d_1	d_2	SW mm	d_3	l_1 mm	l_2 mm	t mm	waga g	numer katalogowy
2,5	1"	1"	38	1"	374	105	95-145	2600	3229513/3829513
2,5	1 1/4"	1"	38	1"	394	105	95-145	3380	3229516/3829516
2,5	1 1/4"	1 1/4"	38	1"	414	105	95-145	3480	3229517/3829517
6	1 1/4"	1 1/4"	50	1 1/4"	476	150	105-155	4650	3229533/3829533
6	1 1/2"	1 1/2"	50	1 1/4"	496	150	105-155	4790	3229536/3829536
10	2"	2"	68	2"	660	200	115-165	9910	3229548/3829548